

Scheda tecnica sistema di rivestimento Wallcover

Utilizzata per il rivestimento di opere murarie in cls.

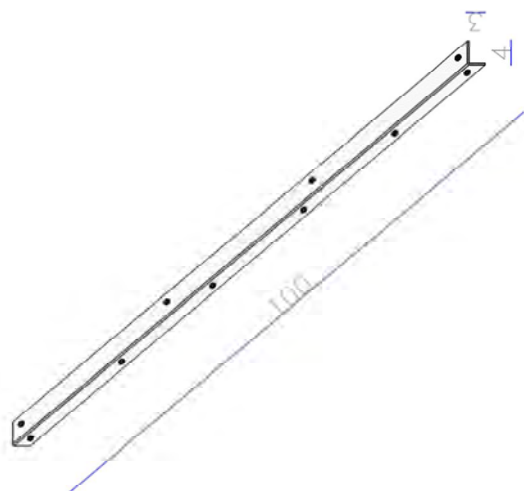
Il sistema Wallcover è una struttura, realizzata in rete metallica elettrosaldata, con pannelli pre-piegati, 100% riciclabile, che permette il rivestimento di pareti con pietrame locale.

Il sistema Wallcover deve essere montato e riempite in sito con pietrame resistente a rottura, a cicli di gelo e disgelo e di granulometria 70/120 mm.

CARATTERISTICHE TECNICHE

Caratteristiche del filo	<i>Filo diametro 6 mm, resistenza a trazione del filo >517 Mpa, allungamento medio 6,47% (EN10223/8, ISO6892-1, EN 10218-1)</i>
Protezione contro la corrosione	<i>Rivestimento galvanico Zn/Al (zinco 95%-alluminio 5%) >290gr/mq, nel rispetto della norma UNI EN 10244-2 classe A. Prove di corrosione in atmosfere artificiali in nebbia salina con superficie interessata da ruggine inferiore al 5% (EN10223/8, EN ISO 9227). Aderenza della zincatura EN 10442-2, EN 10218-1, EN ISO 7802</i>
Resistenza al taglio delle saldature	<i>Resistenza media al taglio delle saldature >75% della resistenza del filo, eseguita su un campione di nr. 4 saldature selezionate casualmente (EN10223/8, EN ISO 689-2).</i>
Dimensioni della maglia	<i>Maglia 50 x 200 mm, filo verticale singolo, orizzontale doppio sulla parte frontale.</i>
Configurazione pannelli	<i>Il pannello presenta una piega a L sul lato di testa per una profondità di 20 cm</i>
Sistema di ancoraggio a parete	<i>Il pannello viene agganciato alla parete tramite tiranti interni, con filo diametro 6 mm, appositamente piegati (in quantità utile per la distribuire in modo uniforme le spinte) ancorate a barre d'ancoraggio a forma di L da cm. 100 x 4 x 3 fissate tramite appositi tasselli al Cls. I pannelli saranno ancorati tra di loro tramite ganci di collegamento specifici.</i>
Configurazione del coperchio	<i>Pannello a filo singolo con maglia 50 x 200 mm</i>
Sostanze pericolose	<i>Tutti i componenti risultano privi di sostanze pericolose a seguito di una valutazione realizzata seguendo le istruzioni dell'EOTA Technical Report 034 dell'ottobre '15 General BWR3 Checklist for EADs/ETAs Dangerous substances</i>



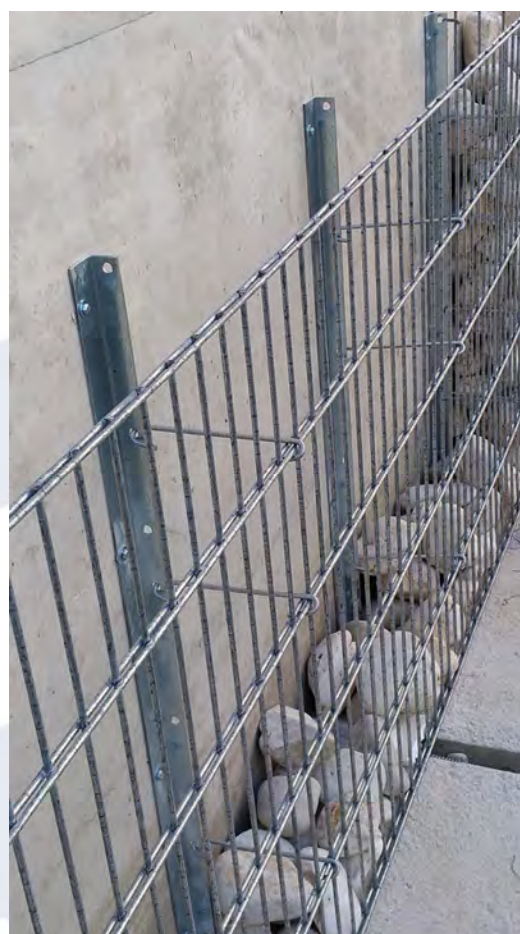


BARRA DI ANCORAGGIO

Profilo in lamiera elettro zincata
spessore 3 mm
dimensioni 1000 / 2000 x 30 x 40 mm
acciaio 235 JR Z200
fori Ø 11 mm

TIRANTI SPECIALI

Filo C4D Ø 6 mm
protezione Galfan aluzincato 95/5
>290 g/m² norma EN10244-2
resistenza >500 MPa
norma EN10218-1 pt.3
lunghezza 15,7 cm



GANCIO DI COLLEGAMENTO (Patent pending)

Filo C4D Ø 6 mm
protezione Galfan aluzincato 95/5
>290 g/m² norma EN10244-2
resistenza >500 MPa

